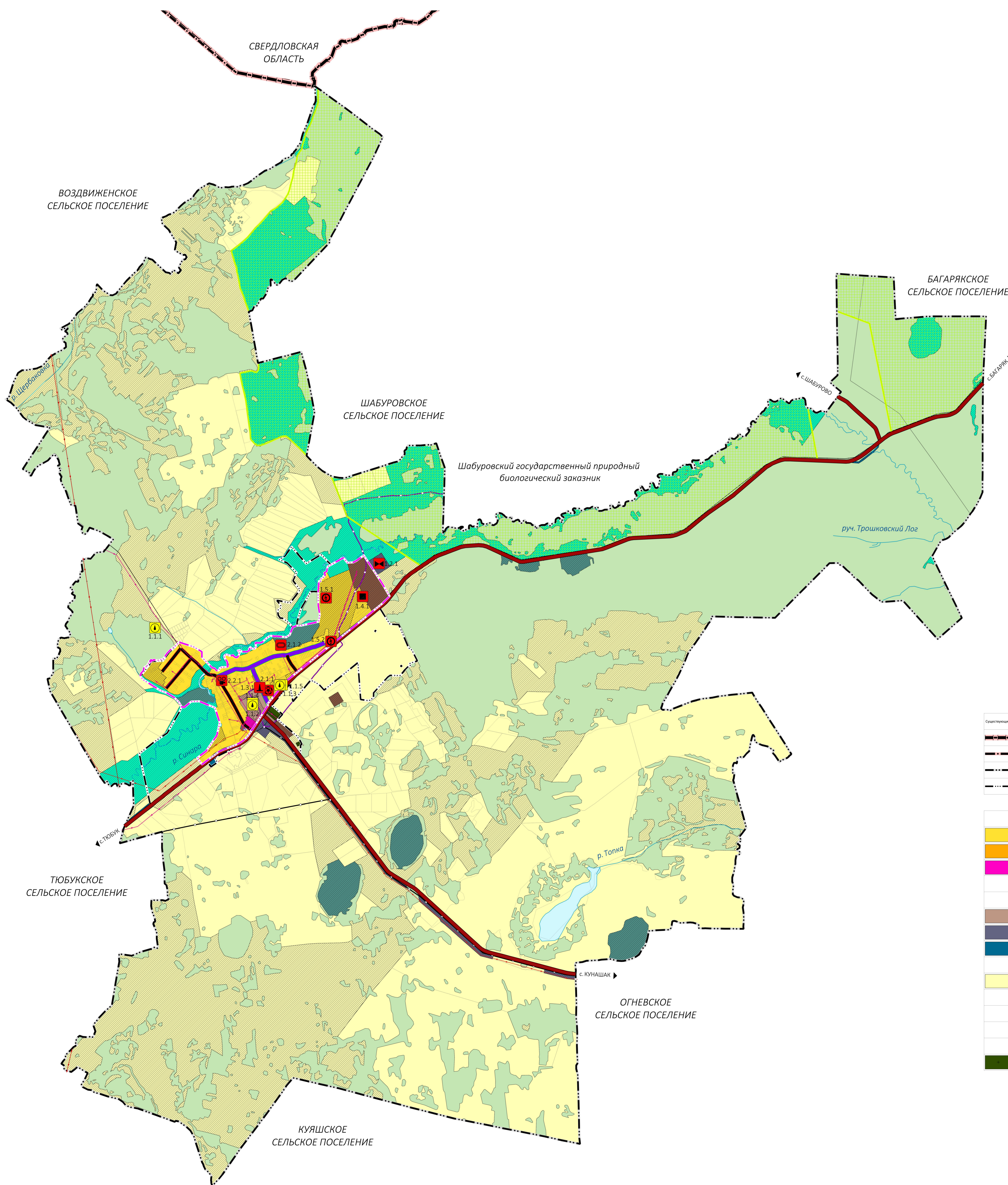
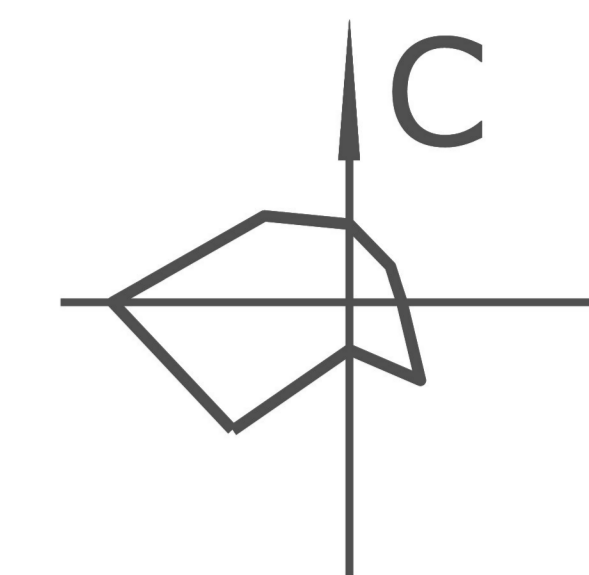


БУЛЗИНСКОЕ СЕЛЬСКОЕ ПОСЕЛЕНИЕ ГЕНЕРАЛЬНЫЙ ПЛАН

КАРТА ФУНКЦИОНАЛЬНЫХ ЗОН ПОСЕЛЕНИЯ



С. БУЛЗИ, М 1:10 000



УСЛОВНЫЕ ОБОЗНАЧЕНИЯ:

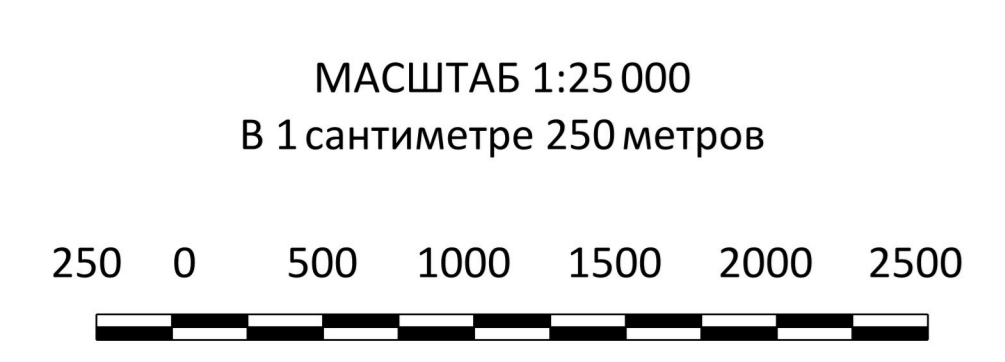
Существующий	Планируемый	Границы
		ГРАНИЦА СУБЪЕКТА РОССИЙСКОЙ ФЕДЕРАЦИИ
		ГРАНИЦА МУНИЦИПАЛЬНОГО РАЙОНА
		ГРАНИЦА СЕЛЬСКОГО ПОСЕЛЕНИЯ
		ГРАНИЦА НАСЕЛЕННОГО ПУНКТА
ФУНКЦИОНАЛЬНЫЕ ЗОНЫ		
		ЖИЛЬНЫЕ ЗОНЫ
		ЗОНА ЗАСТРОЙКИ ИНДИВИДУАЛЬНЫМИ ЖИЛЬНЫМИ ДОМАМИ
		ЗОНА ЗАСТРОЙКИ МАЛОЭТАЖНЫМИ ЖИЛЬНЫМИ ДОМАМИ
		ОБЩЕСТВЕННО-ДЕЛОВЫЕ ЗОНЫ
		ПРОИЗВОДСТВЕННЫЕ ЗОНЫ, ЗОНЫ ИНЖЕНЕРНОЙ И ТРАНСПОРТНОЙ ИНФРАСТРУКТУРЫ
		ПРОИЗВОДСТВЕННАЯ ЗОНА
		КОММУНАЛЬНО-СКЛАДСКАЯ ЗОНА
		ЗОНА ИНЖЕНЕРНОЙ ИНФРАСТРУКТУРЫ
		ЗОНА ТРАНСПОРТНОЙ ИНФРАСТРУКТУРЫ
		ЗОНА СЕЛЬСКОХОЗЯЙСТВЕННОГО ИСПОЛЬЗОВАНИЯ
		ЗОНА РЕКРЕАЦИОННОГО НАЗНАЧЕНИЯ
		ЗОНА ОЗЕЛЕННЫХ ТЕРРИТОРИЙ ОБЩЕГО ПОЛЬЗОВАНИЯ
		ЗОНА СПЕЦИАЛЬНОГО НАЗНАЧЕНИЯ
		ЗОНА КЛАДБИЩ
ЗЕМЛИ ПО КАТЕГОРИЯМ		
		ЗЕМЛИ ЛЕСНОГО ФОНДА
ВОДНЫЕ ОБЪЕКТЫ		
		ВОДОТОК (РЕКА, РУЧЕЙ, КАНАЛ)
		РЕКИ И ВОДОЕМЫ
ОСОБО ОХРАНЯЕМЫЕ ПРИРОДНЫЕ ТЕРРИТОРИИ		
		ГОСУДАРСТВЕННЫЙ ПРИРОДНЫЙ ЗАКАЗНИК

СУЩЕСТВУЮЩИЕ ЛИНЕЙНЫЕ ОБЪЕКТЫ

Существующий	Планируемый	Объекты федерального значения:
		МАГИСТРАЛЬНЫЙ ГАЗОВОД
		ЛИНИИ ЭЛЕКТРОПЕРЕДАЧИ 500 кВ
Объекты регионального значения:		
		АВТОМОБИЛЬНЫЕ ДОРОГИ ОБЩЕГО ПОЛЬЗОВАНИЯ РЕГИОНАЛЬНОГО ИЛИ МЕЖМУНИЦИПАЛЬНОГО НАЗНАЧЕНИЯ
Объекты местного значения:		
		ОСНОВНАЯ УЛИЦА СЕЛЬСКОГО НАСЕЛЕННОГО ПУНКТА
		МЕСТНАЯ УЛИЦА
		ЛИНИИ ЭЛЕКТРОПЕРЕДАЧИ 35 кВ
		ЛИНИИ ЭЛЕКТРОПЕРЕДАЧИ 10 кВ
ПЛАНИРУЕМЫЕ ДЛЯ РАЗМЕЩЕНИЯ И РЕКОНСТРУКЦИИ ОБЪЕКТЫ		
		ОБЪЕКТ КУЛЬТУРНО-ДОСУГОВОГО (КЛУБНОГО) ТИПА
		ФИЗИКУЛЬТУРНО-ОЗДОРОВИТЕЛЬНЫЙ КОМПЛЕКС
		СПОРТИВНОЕ СООРУЖЕНИЕ
		ТРАНСФОРМАТОРНАЯ ПОДСТАНЦИЯ (ТП)
		ПУНКТ РЕДУЦИРОВАНИЯ ГАЗА (ПРГ)
		ИСТОЧНИК ТЕПЛОВОЙ ЭНЕРГИИ
		ВОДОНАПОРНАЯ БАШНЯ
		АРТЕЗЬАНСКАЯ СКАВИНА
		ОЧИСТНЫЕ СООРУЖЕНИЯ (КОС)
		ОБЪЕКТ ФЕДЕРАЛЬНОГО НАЗНАЧЕНИЯ
		ОБЪЕКТ РЕГИОНАЛЬНОГО НАЗНАЧЕНИЯ
		ОБЪЕКТ МЕСТНОГО НАЗНАЧЕНИЯ

ЭКСПЛИКАЦИЯ ОБЪЕКТОВ МЕСТНОГО НАЗНАЧЕНИЯ:

Объекты инженерной инфраструктуры:	
1.1.1 Артезьянская скважина (реконструкция)	
1.1.2 Артезьянская скважина (реконструкция)	
1.1.3 Артезьянская скважина (реконструкция)	
1.1.4 Водонапорная башня (реконструкция)	
1.1.5 Водонапорная башня (реконструкция)	
1.2.1 Очистные сооружения (КОС)	
1.3.1 Источник тепловой энергии	
1.4.1 Пункт редуцирования газа (ПРГ)	
1.5.1 Трансформаторная подстанция (ТП)	
1.5.1 Трансформаторная подстанция (ТП)	
Объекты физической культуры, массового спорта и туризма:	
2.1.1 Физкультурно-оздоровительный комплекс	
2.1.2 Спортивное сооружение	
Объекты культуры:	
2.2.1 Объект культурно-досугового (клубного) типа	



ПК ГОЛОВОЙ ПРОЕКТНЫЙ ИНСТИТУТ
ЧЕЛЯБИНСК ГРАЖДАНПРОЕКТ

РАЗРАБОТКА ГЕНЕРАЛЬНОГО ПЛАНА
БУЛЗИНСКОГО СЕЛЬСКОГО ПОСЕЛЕНИЯ
КАСЛИНСКОГО МУНИЦИПАЛЬНОГО РАЙОНА ЧЕЛЯБИНСКОЙ ОБЛАСТИ

ГЕНЕРАЛЬНЫЙ ПЛАН
БУЛЗИНСКОГО СЕЛЬСКОГО ПОСЕЛЕНИЯ
КАРТА ФУНКЦИОНАЛЬНЫХ ЗОН ПОСЕЛЕНИЯ

ПРЕДСЕДАТЕЛЬ КООПЕРАТИВА КУРЧОВ С.П.
ОТДЕЛ ГЕНЕРАЛЬНОГО ПЛАНА

НАЧАЛЬНИК ОТДЕЛА ГОЛОВИЧЕНКО А.М.
ГЛАВНЫЙ ИНЖЕНЕР ПРОЕКТА ПОСЛОВ А.А.
ГЛАВНЫЙ АРХИТЕКТОР ПРОЕКТА ПОСЛОВ И.А.

ШИПР 06-23-11 ЧЕЛЯБИНСК 2023